



# スチールハウス\*プロジェクト\*

高い基本性能が生み出す、余裕ある大空間。  
自由に創造的な新しい暮らしが始まります。



建築設計 **due** ドゥエ  
一級建築士事務所

STEEL\*  
HOUSE  
project

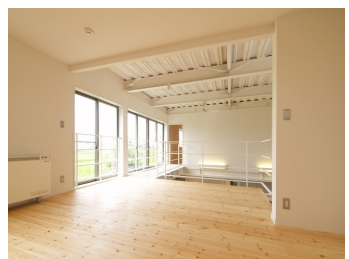
フェア  
プライス

安心できる  
高い  
基本性能

大きな空間と  
自由度の高い  
間取り

明快な  
プランニング  
システム

短い工期  
(約3ヶ月)



建築設計 **due** は、アトリエの建設を通じて、合理的で高性能な鉄骨建築の可能性を徹底的に研究しました。

アトリエで実現されたスチール空間の可能性に共鳴した(株)清水工務店とのコラボレーションによって始まったのが、スチールハウス・プロジェクトです。

高い自由度と基本性能、そして驚くべきコストで伸びやかな大空間を手に入れることができるスチールハウスは、従来の住宅産業の常識とは全く異なる考え方でつくられる、新しい住まいのあり方を示しています。

